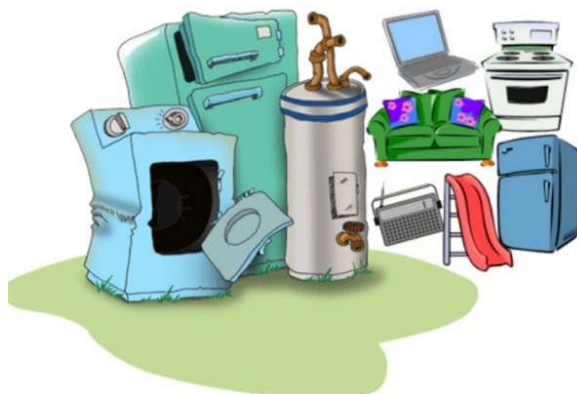


Szanowni Mieszkańcy Gminy Oława !!!



Zasady objazdowej zbiórki odpadów na terenie Gminy Oława

Odbiór odpadów nastąpi po uprzednim zgłoszeniu telefonicznym lub mailowym w terminach określonych w poniższym harmonogramie.

Podczas zgłoszenia telefonicznego **725 240 962** lub mailowego **odpadyolawa@gmail.com** należy podać :

- ✓ imię i nazwisko osoby zamieszkałej nieruchomości z której zostaną odebrane odpady,
- ✓ adres nieruchomości,
- ✓ numer telefonu do kontaktu (niezbędny do zwrotnej informacji o dacie odbioru odpadów)

Zgłoszenia telefoniczne przyjmowane będą od poniedziałku do piątku w godzinach 9.00-.15.00

Po pozytywnym zweryfikowaniu zgłoszenia (*pod względem dokonywanych opłata za gospodarowanie odpadami komunalnymi – bez zaległości w opłacie*) dyspozytor skontaktuje się z mieszkańcem w celu ustalenia indywidualnego terminu odbioru odpadów.

Poniższy harmonogram skierowany jest do mieszkańców poszczególnych miejscowości Gminy Oława. Określa terminy przyjmowania zgłoszeń oraz przewidywany termin odbioru odpadów.

Możliwość dokonywania zgłoszeń jest akcją jednorazową określoną w Regulaminie umieszczonym na stronie www.mak-met.pl oraz <https://gminaolawa.pl/> w zakładce aktualności.

HARMONOGRAM ZGŁOSZEŃ I ODBIORU OBJAZDOWEJ ZBIÓRKI 2025

1	Miejscowość	Zgłoszenia	Odbiory
	Chwalibóżyce	13.10.2025r. - 24.10.2025r.	20.10.2025r. -31.10.2025r.
	Jankowice Małe		
	Owczary		
	Godzikowice		
	Gać		
	Psary		
	Maszków		
	Osiek		
	Niemil		
	Oleśnica Mała		
	Jaczkowice		
	Godzinowice		
	Niwnik		

2	Miejscowość	Zgłoszenia	Odbiory
	Gaj Oławski	27.10.2025r. - 07.11.2025r.	03.11.2025r. – 18.11.2025r.
	Stanowice		
	Jankowice		
	Sobocisko		
	Lizawice		
	Zabardowice		
	Bolechów		
	Jakubowice		
	Drzemlikowice		
	Siecieborowice		
	Marszowice		
	Miłonów		

3	Miejscowość	Zgłoszenia	Odbiory
	Marcinkowice	12.11.2025r. - 25.11.2025r.	19.11.2025r. -02.12.2025r.
	Zakrzów		
	Siedlce		

4	Miejscowość	Zgłoszenia	Odbiory
	Bystrzyca	26.11.2025r. - 09.12.2025r.	03.12.2025r. -16.12.2025r.
	Janików		
	Stary Otok		
	Stary Górnik		
	Ścinawa		
Ścinawa Polska			

GMINA OŁAWA

PODCZAS ZBIÓRKI OBJAZDOWEJ NA TERENIE GMINY OŁAWA ODBIERANE BĘDĄ:

<p>ODPADY WIELKOGABARYTOWE (stoły, krzesła, szafy, tapczany, łóżka, fotele, dywany, materace, rowery, zabawki dużych rozmiarów, itp.)</p>		
<p>URZĄDZENIA ZAWIERAJĄCE FREONY (lodówki, klimatyzatory itp.)</p>		
<p>ZUŻYTE URZĄDZENIA ELEKTRYCZNE I ELEKTRONICZNE ZAWIERAJĄCE NIEBEZPIECZNE SKŁADNIKI (telewizory, monitory itp.)</p>		
<p>ZUŻYTE URZĄDZENIA ELEKTRYCZNE I ELEKTRONICZNE INNE NIŻ NIEBEZPIECZNE (duże AGD, drobne AGD, monitory i telewizory LCD, sprzęt IT, sprzęt RTV itp.)</p>		
<p>TEKSTYLIA I ODZIEŻ W WORKACH (ubrania, buty, galanteria, plecaki, torebki, pościele, koce, poduszki, kołdry, ręczniki, zasłony, pluszowe zabawki itp.)</p>		
<p>PODCZAS ZBIÓRKI OBJAZDOWEJ <u>NIE BĘDĄ</u> ODBIERANE:</p> <ul style="list-style-type: none">✓ zużyte opony✓ tworzywa sztuczne pochodzące z nielegalnego demontażu pojazdów i sprzętu elektronicznego✓ zmieszane odpady komunalne (np. przetwory w słoikach),✓ odpady poremontowe (np. wełna mineralna, regipsy, gruz, okna, drzwi, szkło, farby, chemikalia)✓ eternit i pozostałe odpady zawierające azbest✓ termometry rtęciowe✓ baterie, akumulatory✓ szkło opakowaniowe✓ papier, kartony✓ odpady zielone i inne biodegradowalne✓ odpady niebezpieczne✓ odpady medyczne i leki (np: zużyte igły, strzykawki, zestawy insulinowe).✓ odpady pochodzące z prowadzonej działalności gospodarczej (np.: opony rolnicze, części samochodowe, maszyny rolnicze)		

ODPADY KOMUNALNE POCHODZĄCE Z NIERUCHOMOŚCI NIEZAMIESZKAŁYCH NIE SĄ OBJĘTE ZBIÓRKĄ